

# RTVision.3d

Hochwertige Qualitätsinspektion  
in jeder Dimension für volle Flexibilität

QUISS

ISRA  
VISION

# RTVision.3d – Qualitätsinspektion in drei Dimensionen

Die Inspektion der Breite, Position und Kontinuität von Klebstoffapplikationen in der Automobilproduktion ist für ein qualitativ hochwertiges Ergebnis unerlässlich. Mit RTVision.3d bringen wir die Qualitätssicherung auf ein neues Niveau, indem wir zusätzlich die Höhe des Auftrags kontrollieren. Dies ermöglicht es, das aufgetragene Volumen zu prüfen – ganz nach Ihren Bedürfnissen.

## Eine neue Art der Qualitätsprüfung

Steigende Anforderungen an die Produktqualität und damit an hochwertige Klebeverbindungen gewinnen in der Automobilindustrie immer mehr an Bedeutung. Mit unserem RTVision.3d ist es nun möglich, nicht nur die Parameter Breite, Position und Kontinuität, sondern auch die Höhe des Klebstoffauftrags zu messen. Daraus lassen sich Rückschlüsse auf das aufgetragene Materialvolumen ziehen.

Die 100%ige 3D-Inline-Lösung kann zur Überwachung von Applikationen im Rohbau eingesetzt werden, wo wir sicherheitskritische, strukturelle Klebeverbindungen finden.

Auch in der Batterieherstellung wie z. B. bei der Zellverklebung, wo fehlerhafte Stellen nicht akzeptiert werden, ist der RTVision.3d die perfekte Lösung für Ihre Qualitätsprüfung.

## Vorteile der Technologie

Höhere Inspektionsqualität aufgrund der dreidimensionalen Inspektion

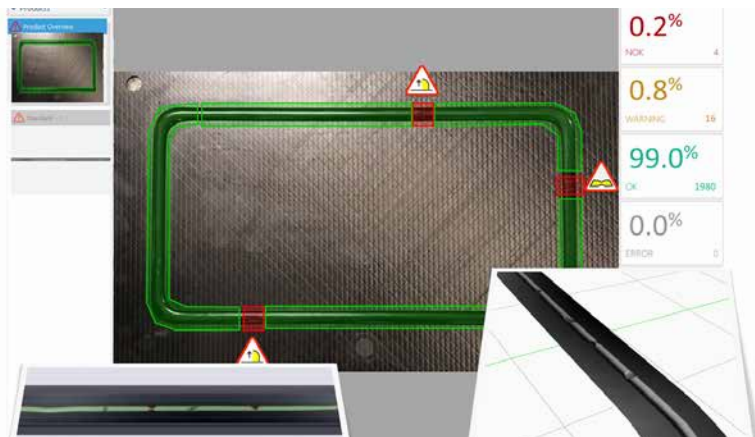
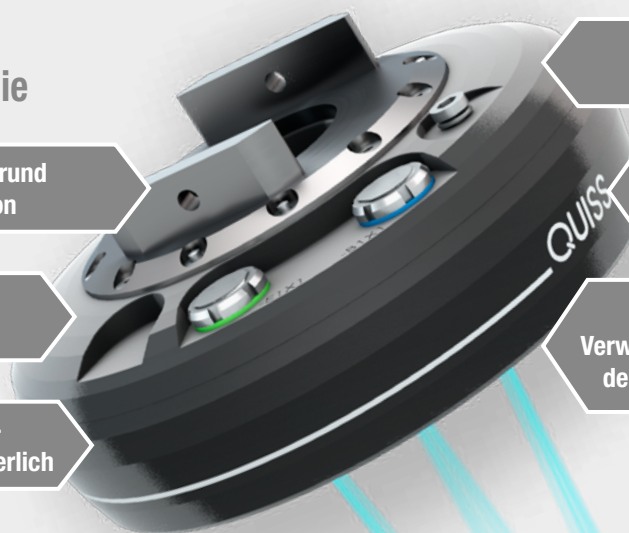
Leicht zu integrieren oder zu erweitern in bestehende Systeme

Laserschutzklasse 2: nur grundlegende Sicherheitsstufe erforderlich

Patentierter Lösung: maximale Leistung und Genauigkeit

Einfaches Nachrüsten von RTVision.t zu RTVision.3d

Optional: prädiktiver Scan  
Verwendung von Scandaten vor und nach der Applikation für verbesserte Qualität

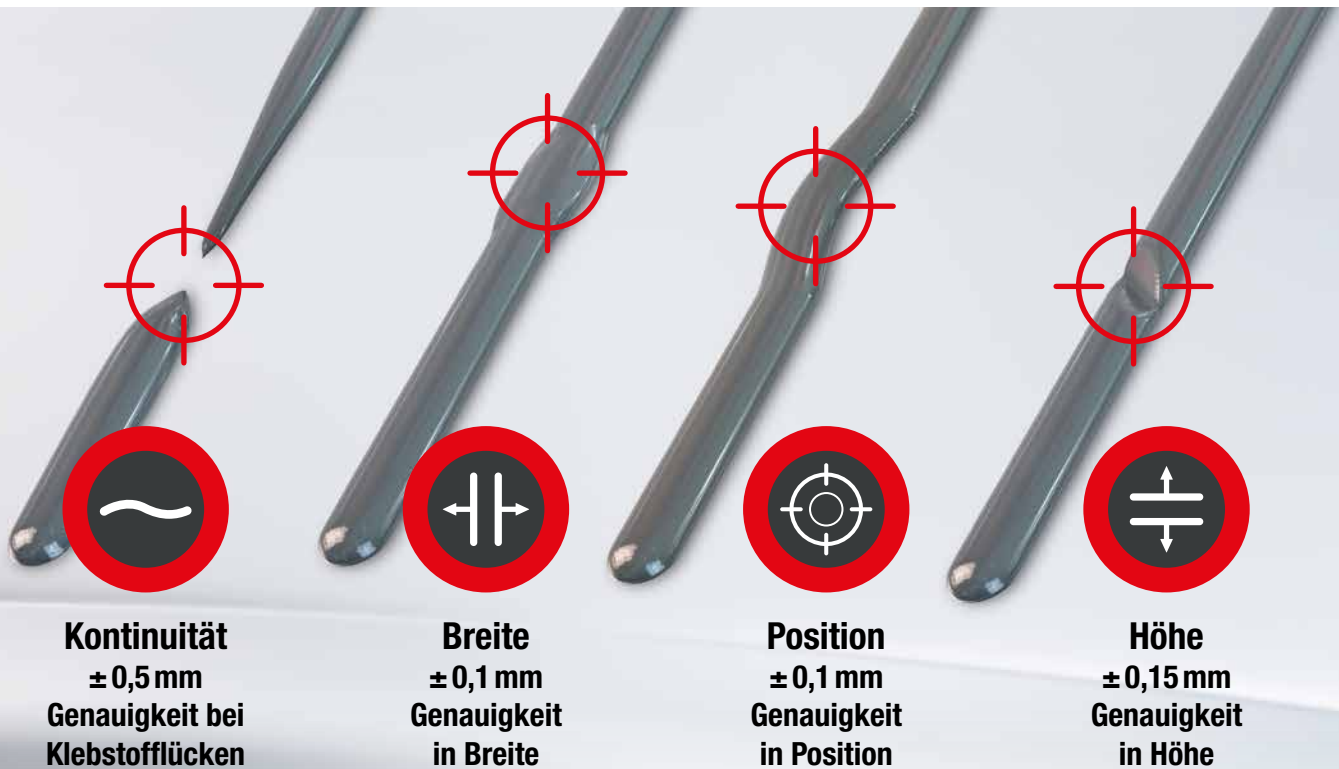


## Zuverlässige Raupeninspektion

Die RTVision.3d Software erzeugt in Echtzeit eine vollständige Punktwolke und das entsprechende Höhenbild auf der Grundlage der Triangulationsergebnisse. Es prüft automatisch, ob die Nahtbreite, -höhe und -position innerhalb der Toleranz liegt und die Naht kontinuierlich und lückenlos aufgetragen wird.

Durch die intuitive Bedienung und eindeutigen IO/NIO - Aussagen wird die Nutzung einfach und schnell.

# RTVision.3d: Hohe Präzision in jeder Dimension



## Volle Leistungsfähigkeit Ihres Applikationssystems

Das RTVision.3d besteht aus Lasersensoren mit integrierten Kameras und kann verschiedene Applikationstypen sowie -muster abdecken. Das robuste und kompakte Produktdesign ermöglicht eine flexible Anpassung an jede Inspektionsaufgabe.

Besonders bei anspruchsvollen Anwendungen wie z. B. struktur- und sicherheitskritischen Verklebungen ist es wichtig, eine hohe Applikationsqualität der Raupe sicherzustellen.

RTVision.3d kann in Ihrer Produktion vor allem in Kurven und bei Rundraupen eingesetzt werden. Durch die Anwendung des Prinzips der Lasertriangulation können hohe Zuverlässigkeit, konstante Ergebnisse und volle Leistung auch für den Wert der Höhe erreicht werden.

Das Inline-System liefert dem Bediener ein visuelles Feedback, das schnelle und effiziente Reaktionen ermöglicht.

## Auf Ihre Bedürfnisse angepasst

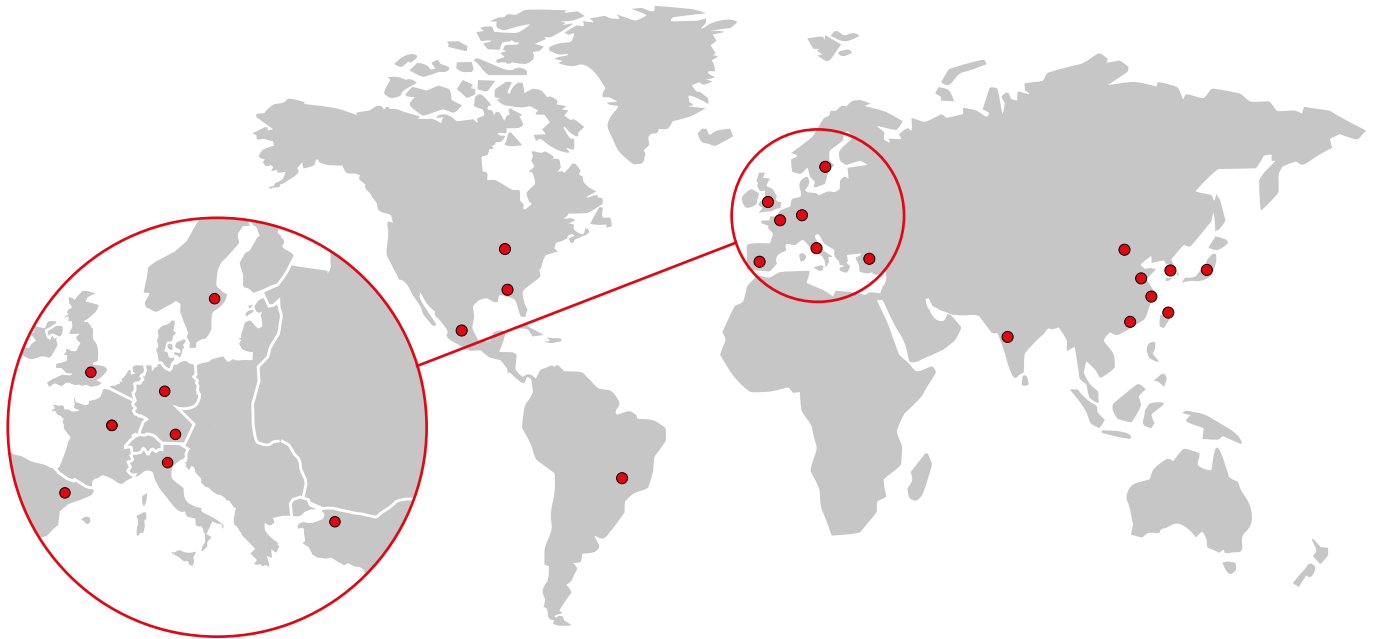
Das RTVision.3d ist in drei verschiedenen Sensorversionen erhältlich. Diese drei Varianten passen sich perfekt an Ihre Bedürfnisse an. Das stellt volle Flexibilität hinsichtlich Ihres individuellen Prozesses sicher.

### RTVision.3d – Technische Angaben

Durchmesser	166 mm	190 mm	210 mm
	Abhängig vom Arbeitsabstand		
Max. Gewicht			2.000 g
Arbeitsabstand		85 mm - 245 mm	
Bildrate	Bis zu 600 Bilder pro Sekunde		
Umgebungstemperatur		0° - 40° C	
Betriebsspannung		24 VDC	
Genauigkeit bei Klebstofflücken		± 0,5 mm	
Genauigkeit in Position		± 0,1 mm	
Genauigkeit in Höhe		± 0,15 mm	
Genauigkeit in Breite		± 0,1 mm	



# Innovationen für die Roboterbasierte Automation



## Automatisierung auf höchstem Niveau

ISRA VISION ist seit mehr als 30 Jahren ein führender Anbieter von hochleistungsfähiger Qualitätsinspektion, Roboterführung und Fertigungslogistik. Die Erweiterung des Portfolios mit den bewährten QUISS Inspektionssystemen liefert Ihnen perfekt aufeinander abgestimmte Automatisierungslösungen über die komplette Prozesskette hinweg.

Bereits auf der ganzen Welt bewährte, innovative QUISS-Technologien gewährleisten eine lückenlose Qualitätssicherung und setzen erhebliches Potential für mehr Wirtschaftlichkeit in der Montage frei – und das bei einem schnell erreichbaren Return on Investment.

Unsere Entwicklungen sind durchgängig auf die Anforderungen unserer Kunden ausgerichtet. Wir unterstützen Sie auch nach der Auslieferung mit einem lückenlosen Support für Service und Wartung, so dass der Einsatz Ihrer Systeme und Anlagen die Produktivität nachhaltig steigert.

An unseren Standorten in Europa, Nord- und Südamerika und Asien engagieren sich mehr als 900 Mitarbeiter für Ihren Erfolg.

## QUISS – der Experte für die Kleberauppen-Inspektion

Das kombinierte Portfolio von ISRA und QUISS ergänzt sich perfekt. Über eine besondere Kompetenz verfügt QUISS im Automotive-Bereich als Experte für die Kleberauppen-Inspektion unabhängig von der Klebstoffart und der Oberfläche. Kunden bevorzugen QUISS-Systeme aus folgenden Gründen:

- Unsere Systeme sind bei allen weltweit führenden Fahrzeugherstellern mit über 5.000 laufenden Systemen im Bereich Raupenkontrolle im Einsatz. Mehr als 100.000 km Kleberauppen pro Tag werden von den Systemen inspiziert.
- Wir bieten mit unserer Produktfamilie RTVision eine Lösung für alle Inspektionsaufgaben während oder nach dem Klebstoffauftrag. Das System kann vom Presswerk bis zur Endmontage in allen Produktionsbereichen und applikationsübergreifend eingesetzt werden – Automatisierung und Qualitätssicherung aus einer Hand.
- Die Systeme können individuell an Ihre Applikation angepasst werden. Sie erreichen den Return on Investment im Durchschnitt innerhalb eines Jahres.

## ISRA VISION

Deutschland  
Tel.: +49 (6151) 948 0

Deutschland  
Tel.: +49 (89) 894 59-0

Belgien  
Tel.: +49 (2408) 927 00 0

Spanien  
Tel.: +34 (93) 839 70 32

Frankreich  
Tel.: +33 (0) 1 39 09 32 00

Italien  
Tel.: +39 (0464) 490 603

UK  
Tel.: +44 (1442) 261 202

USA  
Tel.: +1 (800) 753 4413

Brasilien  
Tel.: +55 (11) 347 611 32

Türkei  
Tel.: +90 (212) 285 97 45

Russland  
Tel.: +7 (921) 055 63 30

P.R. China  
Tel.: +86 (21) 685 002 88

Japan  
Tel.: +81 (45) 534 99 11

Korea  
Tel.: +82 (31) 806 973 00

Taiwan (R.O.C.)  
Tel.: +886 (3) 250 01 48

Indien  
Tel.: +91 99 33 39 96 42

Optimieren Sie Ihren ROI mit dem Technologieführer **ISRA**

[info@isravisoin.com](mailto:info@isravisoin.com)

[www.isravisoin.com](http://www.isravisoin.com)